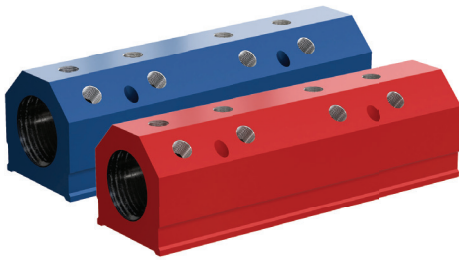



SERIES AV

STANDARD CITO



AV

 mm	Inlet / Einlass	n	Number of exits / Menge der Auslässe
	3/4" 1" 1 1/4" 1 1/2" 2"		2 - 8

 max.	Pressure / Druck	 max.	Temperature range / Temperaturbereich
	0 - 30 bar		-50°C +200°C

Includes end caps, mounting screws are not included - Inklusive Endstopfen, Montageschrauben sind nicht enthalten

The anodized aluminum is not suitable for corrosive liquids (high chlorine content)
Das eloxierte Aluminium ist für korrosive Flüssigkeiten (hoher Chlorgehalt) nicht geeignet

OPTIONS / OPTIONEN

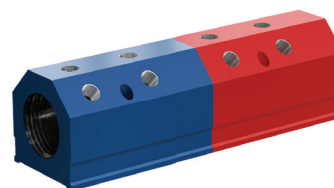
Colors and design according to customer requirements
Anorized

Farben und Auslegung nach Kundenwunsch
Eloxiert

USING AREAS / EINSATZBEREICHE

Injection moulding
Die casting

Kunststoffspritzguss
Alu Druckguss



With separator divided in the middle
Mit Trennsteg in der Mitte

Option R/B

ITEM CODE / ARTIKELNUMMER

AV T1 I - T2 O - S - N - C

- AV** Aluminium Collector / Alu Verteiler
- T1** Thread type inlet / Gewindetyp Einlass
- I** Thread Inlet / Einlassgewinde
- T2** Thread type outlet / Gewindetyp Auslass
- O** Thread outlet / Auslassgewinde
- S** Scheme / Schema
- N** Number exits /Anzahl Ausgänge
- C** Color / Farbe

Thread type
Gewindetyp

T1/ T2	Thread type Gewindetyp
G	BSP
N	NPT

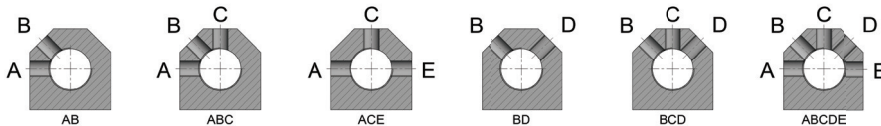
Inlet
Einlass

I	Thread size Gewindegröße
34	3/4"
10	1"
114	1 1/4"
112	1 1/2"
20	2"

Outless
Auslass

O	Thread size Gewindegröße
14	1/4"
38	3/8"
12	1/2"
34	3/4"

Scheme
Schema



Color
Farbe

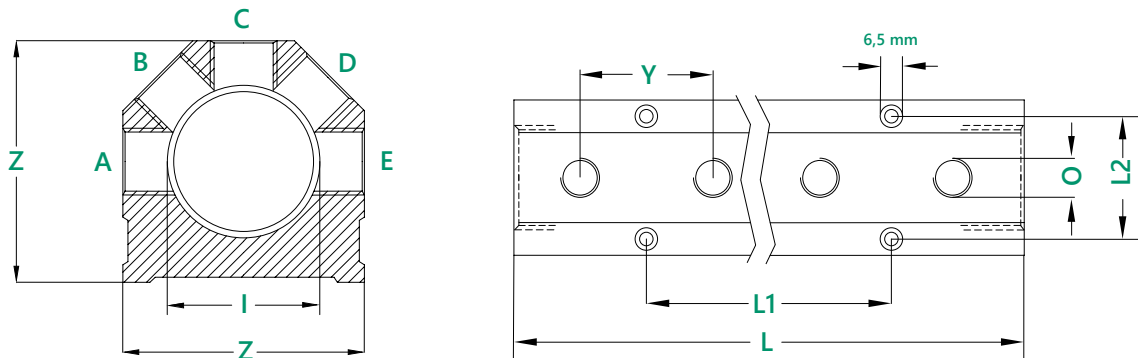
C	Color Farbe
R	Red / Rot
B	Blue / Blau
R/B	Red-Blue/ Rot-Blau
N	Anorized / Eloxiert

EXAMPLE CODE / BEISPIEL ARTIKELNUMMER

AV G10-G14-BCD-6 -R



DIMENSIONS / ABMESSUNGEN



I INLET	O OUTLET	N EXITS ON ONE SURFACE	L LENGHT	L1 DISTANCE BETWEEN MOUNTING HOLES	L2 DISTANCE BETWEEN MOUNTING HOLES	Y DISTANCE BETWEEN EXITS	Z HEIGHT
3/4"	1/4"	2	70	0	35	25,4	44,5
	3/8"	4	120	50,8			
	3/8" only A AC ACE BD	6	172	101,6			
		8	222	152,4			
1"	1/4"	2	95	0	38,1	31,75	50,8
	3/8"	4	159	63,5			
	3/8" only A AC ACE BD	6	222	127			
		8	286	190,5			
1 1/4"	1/4"	2	152	0	47,6	50,8	63,5
	3/8"	4	254	101,6			
	3/8"	6	355	203,2			
	1/2"	8	457	304,8			
1 1/2"	1/4"	2	152	0	57,2	50,8	76,2
	3/8"	4	254	101,6			
	3/8"	6	355	203,2			
	1/2"	8	457	304,8			
2"	3/8"	2	203	0	72,4	63,50	89,0
	1/2"	4	305	127			
	1/2"	6	432	254			
	3/4"	8	559	381			